

OBSERVATOIRE
DU TOURISME DE LA MANCHE
NOTE DE CONJONCTURE
Juillet 2022

TENDANCES GENERALES

La fréquentation touristique du mois de juillet est en hausse par rapport à 2021 et 2019 et a satisfait les professionnels du tourisme. Les touristes étrangers sont de retour (et en progression par rapport à juillet 2019) et les clientèles françaises sont toujours aussi présentes. Le férié du 14 juillet offrait la possibilité d'un week-end prolongé qui s'est traduit par un pic d'activité soutenu. L'épisode caniculaire étendu sur toute la France a pu être plus favorable à la Manche avec des températures moins élevées mais a pénalisé certaines activités (certains sites de visite, restaurants...). Les perspectives pour le reste de la saison restent optimistes.



68 % des professionnels jugent la fréquentation bonne en juillet (et **28% moyenne**, **4% mauvaise**).



42 % des professionnels jugent la fréquentation en hausse (38% identique) et **43%** ont un **chiffre d'affaires** supérieur en juillet (37% stable) par rapport à 2021.



- La météo favorable
- Le pont du 14 juillet
- Les animations locales



- La baisse du pouvoir d'achat, notamment le coût du carburant
- La remontée du covid-19

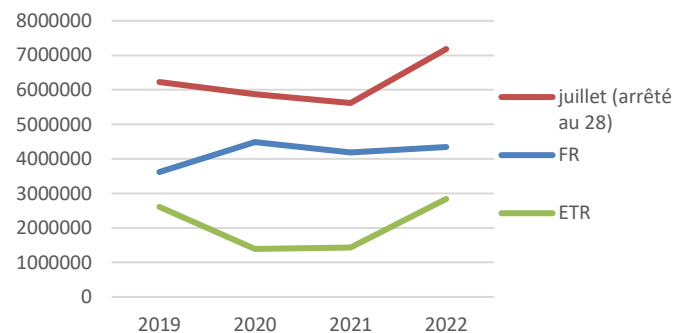
FREQUENTATION

Chiffres-clés de la fréquentation en juillet 2022 :

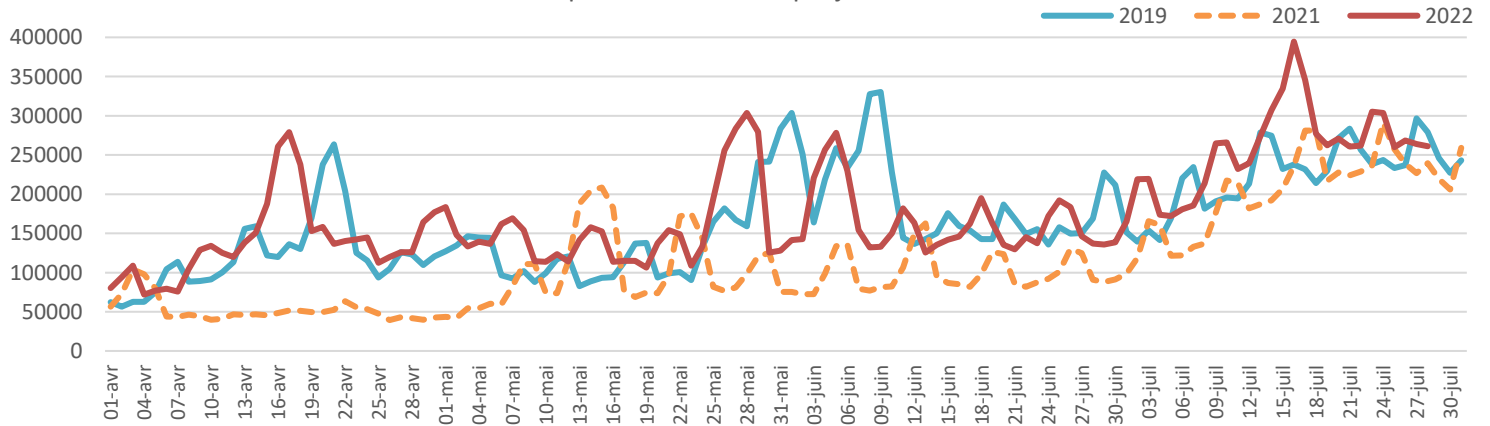
Une fréquentation en hausse en 2022, avec un retour des étrangers. Le pont du 14 juillet a généré un pic important de fréquentation.

- **7,2 millions** de visites dont 42% d'excursions et 58% journées-touristes.
- **Evolution** : +28% de fréquentation par rapport à 2021 ; +15% par rapport à 2019
- **Pic** : 394 560 visiteurs le samedi 16 juillet
- **Nuitées** : +10% par rapport à 2021 ; +12% par rapport à 2019

Fréquentation touristique en juillet



Fréquentation touristique journalière



OBSERVATOIRE
DU TOURISME DE LA MANCHE
NOTE DE CONJONCTURE
Juillet 2022

CLIENTÈLES

68% de nuitées françaises en juillet.
+10% vs 2021 et +12% vs 2019

TOP clientèles :



+18% de nuitées étrangères vs 2019

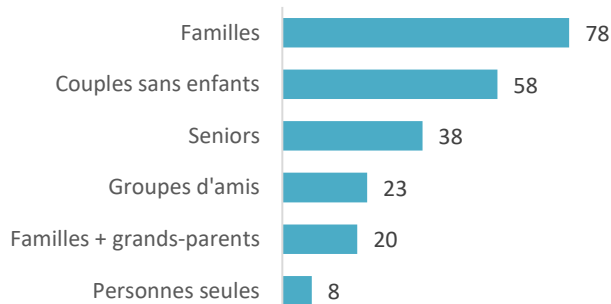
TOP clientèles :



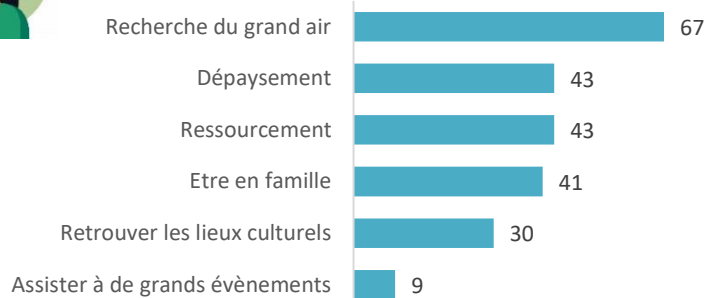
Les clientèles en provenance de Normandie et du Pays de la Loire ont le plus augmenté en comparaison avec 2021. Les nuitées des touristes européens traditionnels (Allemands, Britanniques, Néerlandais) sont stables par rapport à 2019, hormis les Belges en hausse.

Les familles, à la recherche du grand air, font leur retour grâce aux vacances scolaires estivales.

Profils des juilletistes (en %)



Aspirations des juilletistes (en %)



OBSERVATOIRE
DU TOURISME DE LA MANCHE
NOTE DE CONJONCTURE

Juillet 2022

SECTEURS D'ACTIVITE



CAMPINGS



Bonne fréquentation pour 80 % des gestionnaires.


En  pour 80 % des gestionnaires par rapport à 2021.



HÔTELS



Bonne fréquentation pour 65 % des hôteliers.


 vs 2021 pour 45% des hôteliers.



MEUBLÉS
DE TOURISME



Fréquentation bonne pour 88 % des propriétaires


 vs 2021 pour 57% des propriétaires



CHAMBRES
D'HÔTES



Bonne fréquentation pour 65 % des propriétaires

 vs 2021 pour 53% des propriétaires



SITES ET LIEUX
DE VISITE



Avis partagé pour les sites (50% bonne et 50% moyenne).

En  pour 38% des sites vs 2021.



FRÉQUENTATION VÉLO
DES VOIES VERTES



+31 % de passages vélos en juillet par rapport à 2021 et +26 % par rapport à 2019.



FRÉQUENTATION
GR°223



-17% de passages par rapport à 2021 et




+25% par rapport à 2019



OFFICES
DE TOURISME



Avis partagé pour les offices de tourisme : 46% bonne, 46% moyenne

En  vs 2021 pour 46% des OT.



Zoom : location des plateformes collaboratives

- Taux d'occupation : 71,6% en juillet (+6 points vs 2021)
- Nuits réservées : 133 300 nuits réservées en juillet, (+18% vs 2021)
- 42% des réservations ont été faites plus de 3 mois à l'avance.

Source : Liwango pour Attitude Manche (plateformes Airbnb et Aritel)

OBSERVATOIRE
DU TOURISME DE LA MANCHE
NOTE DE CONJONCTURE
Juillet 2022

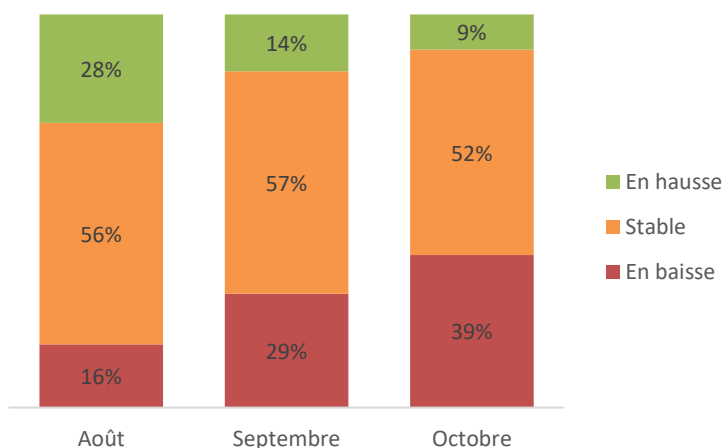
PERSPECTIVES



AOUT

70 % des professionnels jugent les prévisions bonnes pour août
(tendances moyennes pour **28%** des professionnels).

Etat des réservations par rapport à 2021



MÉTHODOLOGIE...

Cette note de conjoncture a été rédigée le 1^{er} août 2022 à partir de 123 témoignages de professionnels (hôtels, hôtels-restaurants, campings, sites et offices de tourisme, restaurants, chambres d'hôtes, gîtes) sur leurs impressions du mois de juillet et leurs prévisions sur les mois suivants. Cette note prend également en compte les données des éco-compteurs présents sur les voies vertes et le GR©223, les données des plateformes de locations de vacances via Liwango et les données Flux Vision Tourisme. L'enquête a été menée en collaboration avec le CRT Normandie du 25 au 31 juillet.