

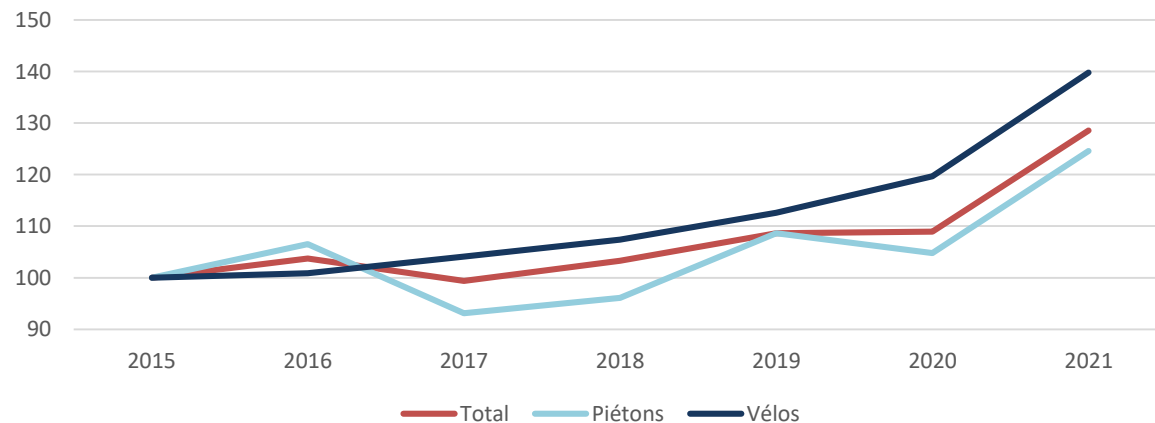
FREQUENTATION DES VOIES VERTES : forte progression de la fréquentation

97 passages journaliers en moyenne par compteur sont enregistrés sur les voies vertes de la Manche en 2021 ; et **72** passages médians journalier par compteur.

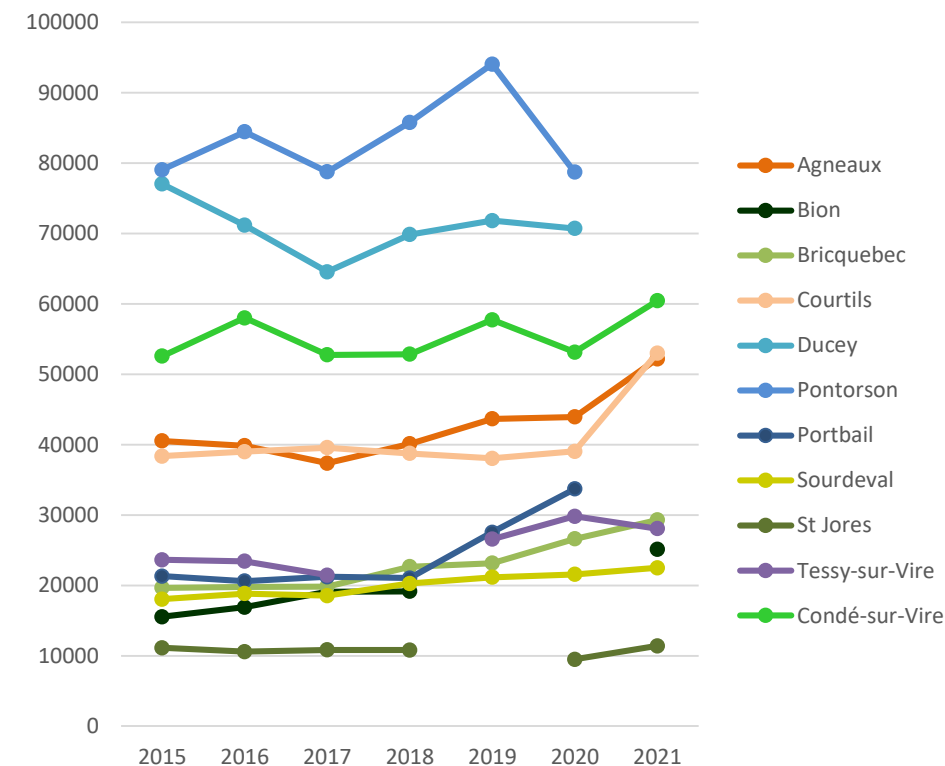
Les points les plus attractifs, avec plus de 50 000 passages annuels, sont ceux près des pôles touristiques ou urbains : Pontorson, Ducey, Courtils (proximité du Mont Saint-Michel), et la vallée de la Vire : Agneaux, Condé-sur-Vire). Les autres compteurs enregistrent entre 22 000 et 34 000 passages. Celui de Saint-Jores plafonne à une moyenne de près 11 000 passages annuels.

+15% d'évolution entre 2020 et 2021, et **+29%** entre 2015 et 2021. La fréquentation des voies vertes a fortement augmenté en 2021 et reste sur une dynamique positive. La fréquentation vélo augmente plus fortement et de manière continue depuis 2015 (+40% de passages entre 2015 et 2021).

Evolution nombre de passages par pratique
(base 100 en 2015 ; compteurs comparables)



Nombre de passages par compteur (toute pratique)



Contexte 2021 :

- La crise sanitaire a entraîné un 3^e confinement entre le 3/04 et le 3/05.
- La météo peu clémente en juillet et août

SAISONNALITE : le printemps et l'hiver plébiscités

26% des passages sont effectués en été (-3 points par rapport à 2019 et -7 points par rapport à 2020). La crise sanitaire en 2020 avait concentré la fréquentation sur l'été

55% des passages sont concentrés de mai à septembre. La météo reste un facteur d'influence sur la fréquentation (météo maussade sur l'été 2021).

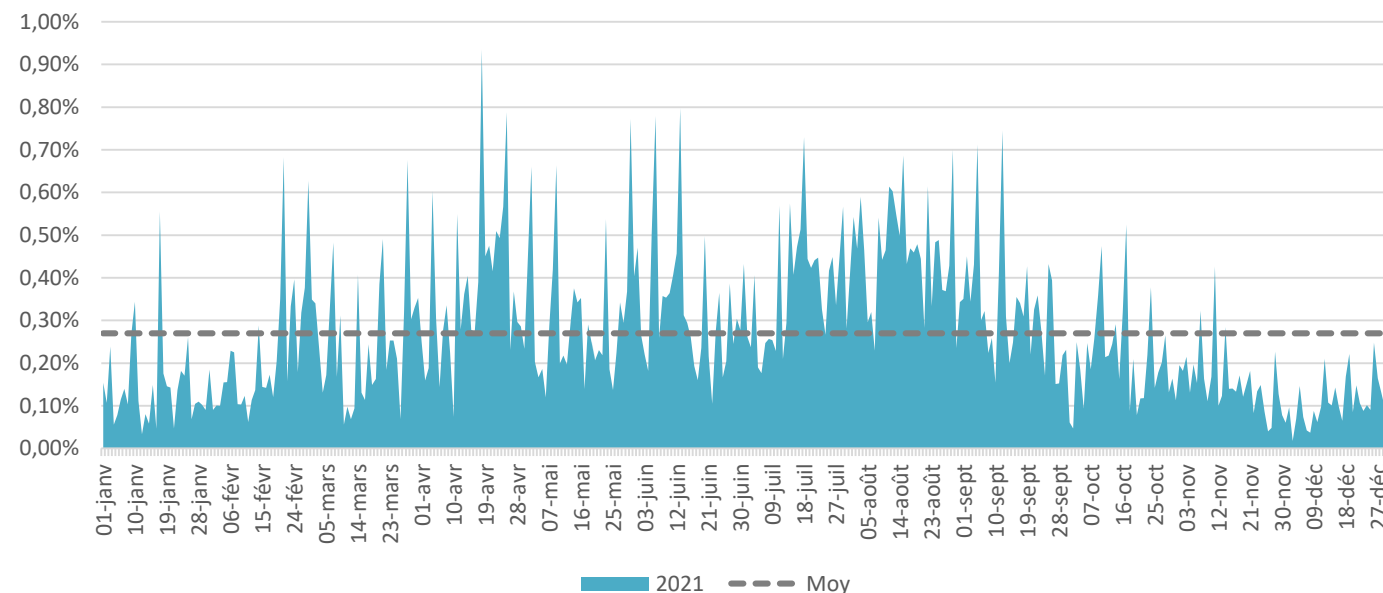
TOP journées :

- Dimanche 18 avril
- Dimanche 13 juin
- Dimanche 25 avril
- Dimanche 6 juin
- Dimanche 30 mai

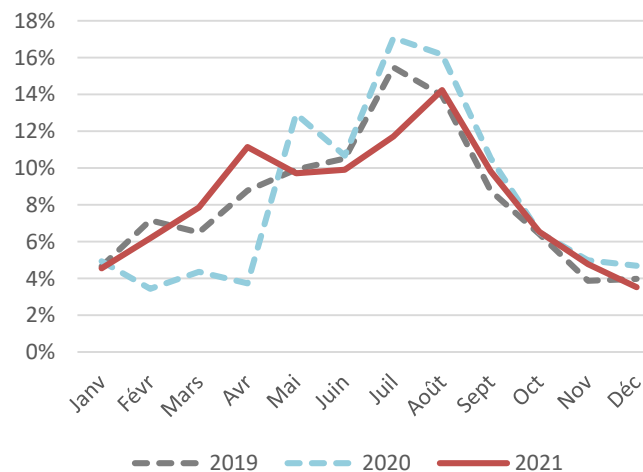


1230 passages (vélos) le vendredi 30 juillet à Sainte Marie-du-Mont (circuit dans le cadre de la semaine fédérale de cyclotourisme)

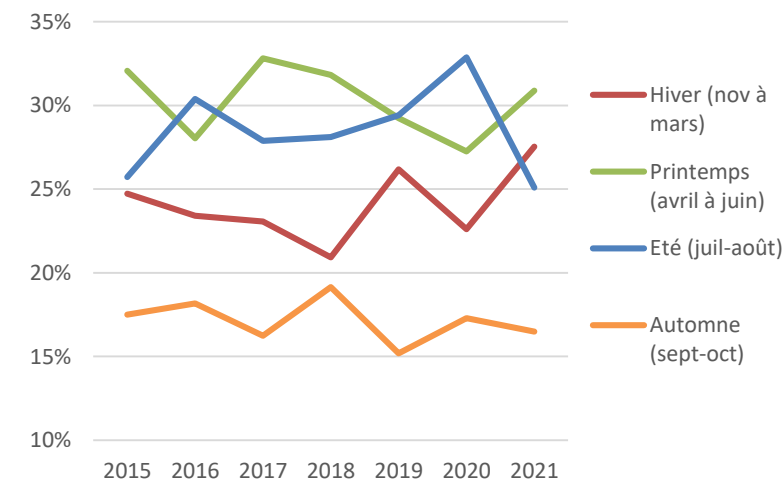
Fréquentation quotidienne des voies vertes de la Manche



Passages mensuels (%)

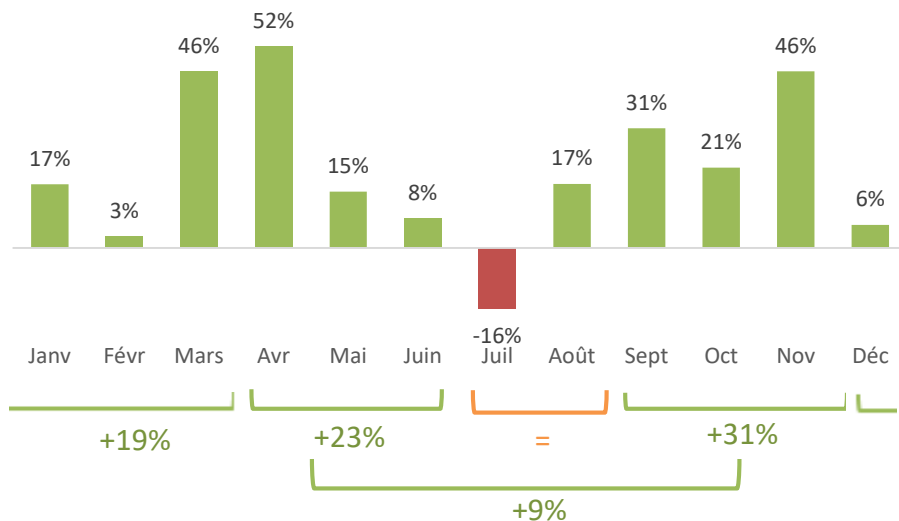


Saisonnalité



SAISONNALITE

Evolution des passages entre 2019 et 2021



+9%

Sur la saison (mai à octobre), la fréquentation a progressé de 9% par rapport à 2019. Les ailes de saison ont été particulièrement bien fréquentées. L'engouement pour les activités de plein air accentué par la crise sanitaire se confirme en 2021. La météo a également été un facteur favorisant ces pratiques extérieures.

52% de la fréquentation se déroule pendant les vacances (zones B et C). Les vacances d'été et de printemps sont les périodes qui génèrent le plus de fréquentation.

+58% Les week-ends sont également un temps privilégié pour la pratique des activités, la fréquentation augmente de 58% par rapport à la semaine.

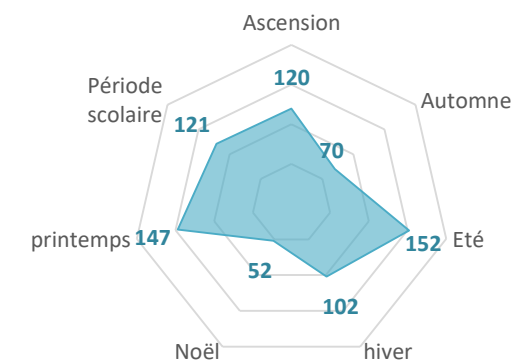
Impact des vacances sur la fréquentation

(moy. jour / compteur)



Impact des vacances sur la fréquentation

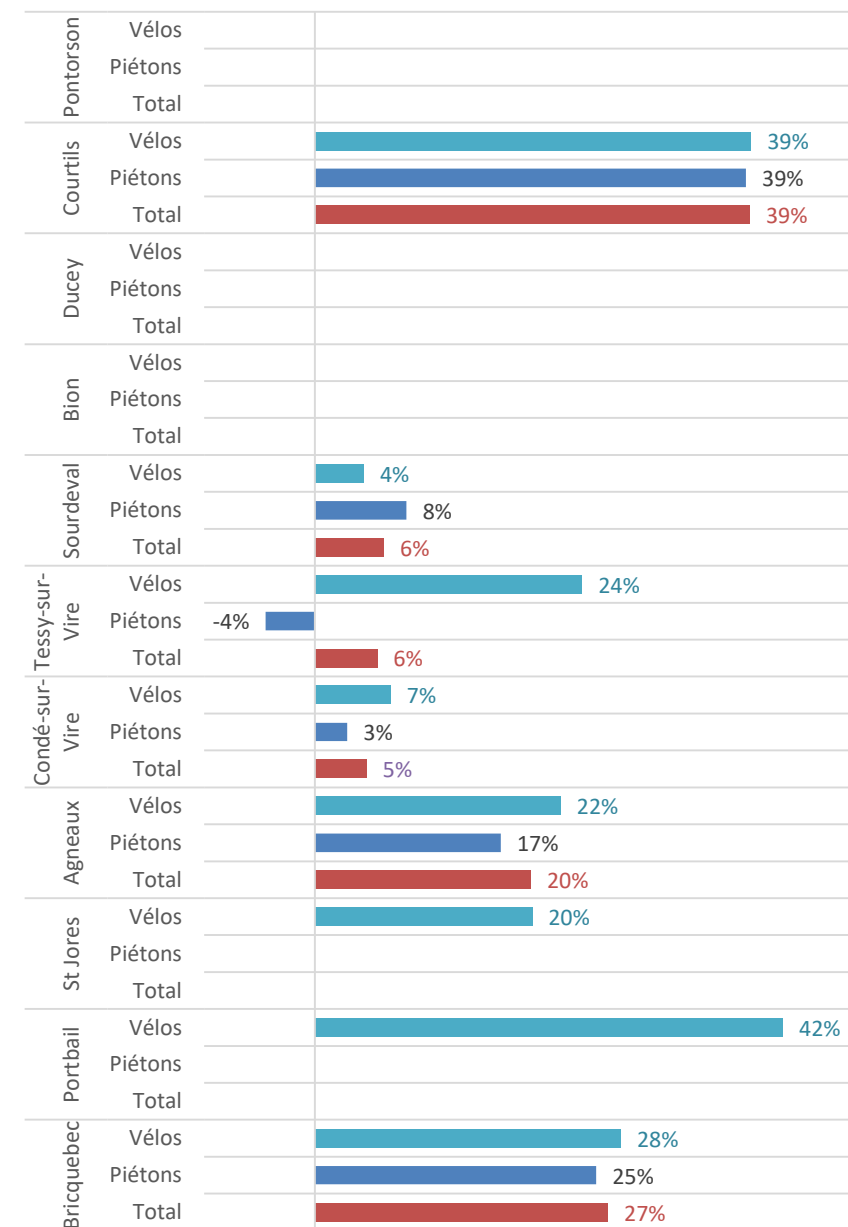
(moy. jour / compteur)



FREQUENTATION PAR COMPTEUR : un engouement pour le vélo

- L'engouement pour la pratique du vélo se confirme en 2021. Le nombre de passages vélos a augmenté de 24% entre 2019 et 2021 tandis que la fréquentation pédestre a augmenté de 17%.

Evolution de la fréquentation 2021/2019



FREQUENTATION VELO : engouement renforcé par la crise sanitaire

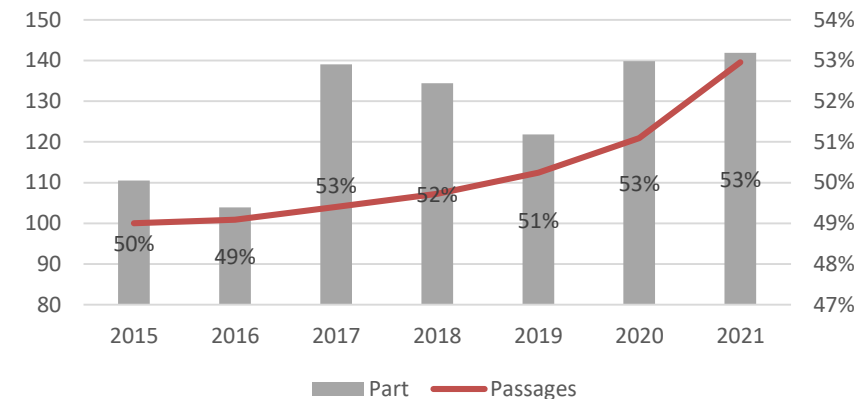


53%, c'est la part des passages vélos dans la fréquentation des voies vertes de la Manche en 2021 (52% en médiane). La part des vélos dans la fréquentation des voies vertes est restée stable par rapport à 2020.

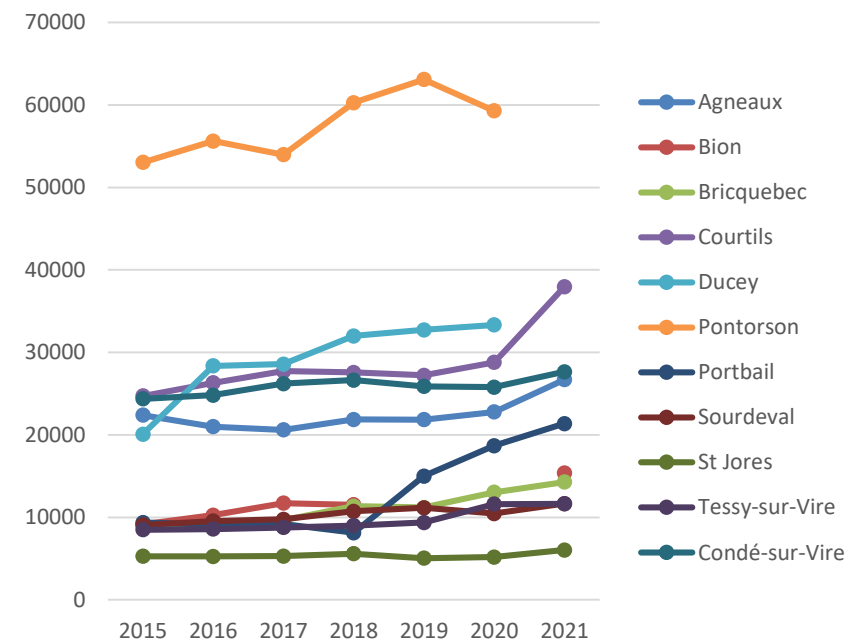
+15% de passages vélos par rapport à 2020, et +24% par rapport à 2019. La fréquentation vélo ne cesse de progresser depuis 2015 : avec **53** passages en moyenne par compteur en 2021 (soit +40% vs 2015).

- La fréquentation vélo connaît une progression continue depuis 2015 avec une accélération en 2019 et une montée en puissance avec la crise sanitaire en 2020 et 2021.
- Tous les compteurs sont en progression par rapport à 2020 et 2019. Les compteurs de Tessy, Condé et Sourdeval ont des hausses plus mesurées. Sur les 5 derniers années, les compteurs de Portbail, Bricquebec, Bion et Courtils ont connu les plus fortes augmentations.

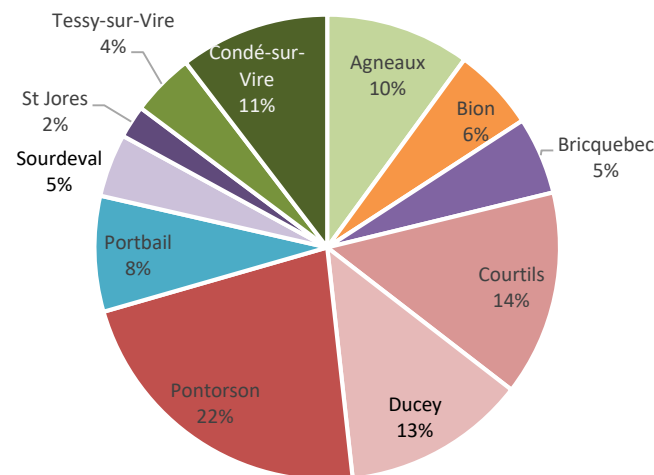
Evolution de la fréquentation et de la part du vélo
 (base 100 en 2015)



Evolution de la fréquentation par compteur



Poids des sites dans la fréquentation



Source : éco-compteurs du Conseil Départemental de la Manche

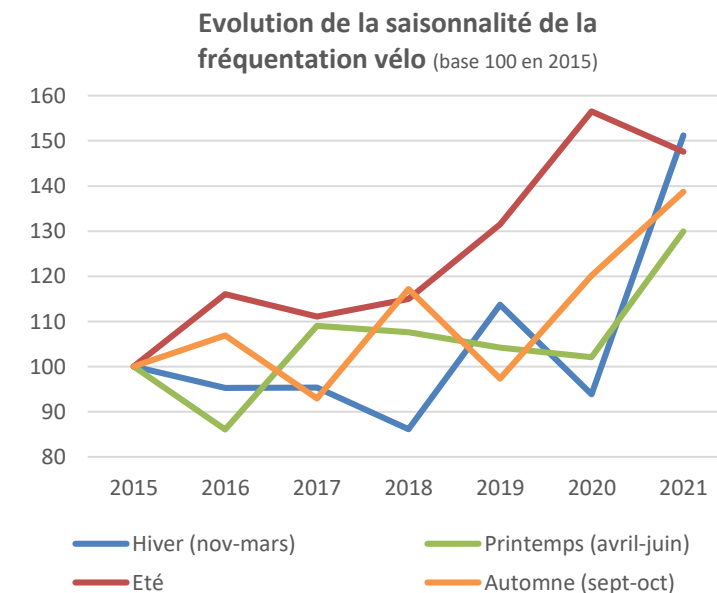
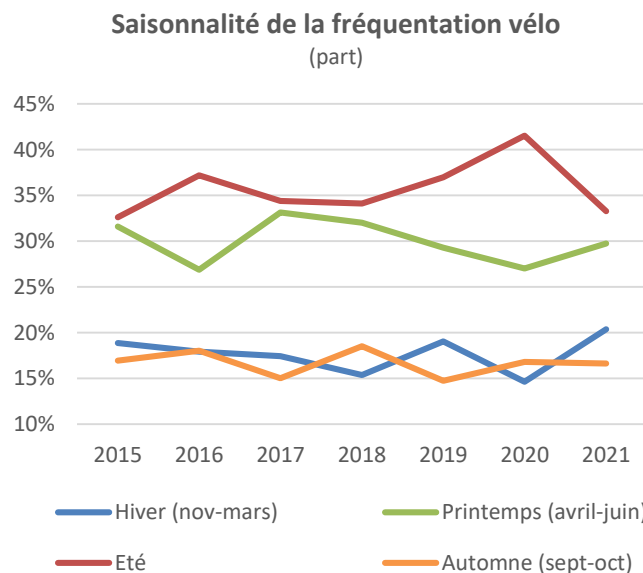
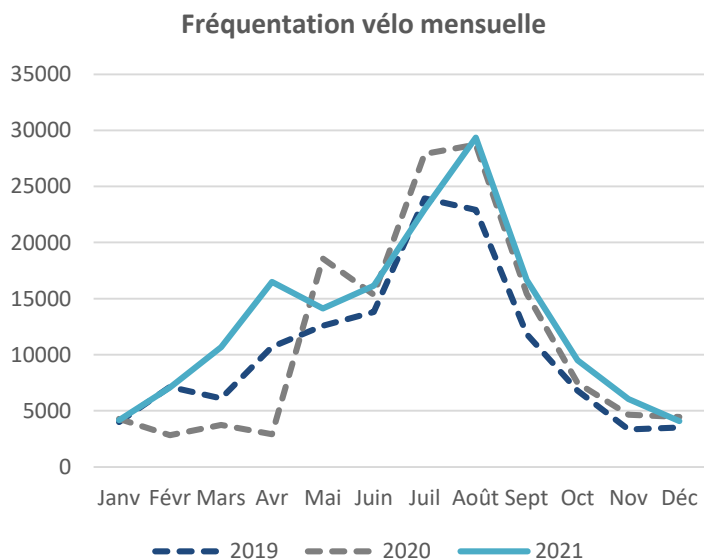
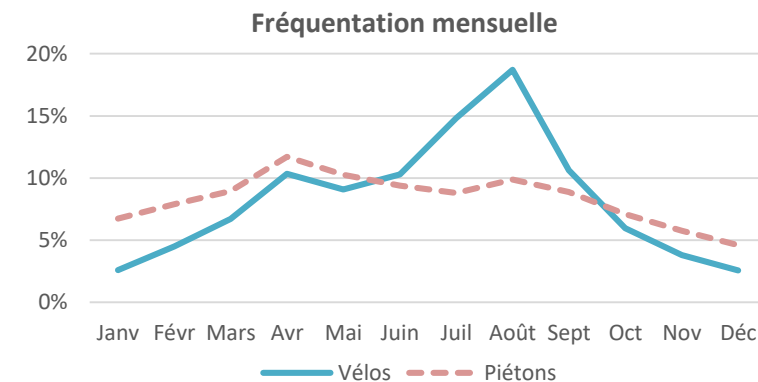
FREQUENTATION VELO : une forte saisonnalité



34% des passages vélos sont effectués en été en 2021 (vs 19% des passages piétons) ; l'été est la saison privilégiée pour la pratique du vélo. La fréquentation cycliste est très saisonnière contrairement à la fréquentation piétonnière.

-8% de passages sur l'été en 2021 par rapport à 2020 et **-4%** sur la saison de mai à octobre. Avec les confinements liés à la crise sanitaire, la fréquentation vélo s'était concentrée et accentuée sur l'été en 2020. En 2021, la saisonnalité a été plus étalée et l'engouement pour le vélo s'est confirmé : +12% de passages sur l'été et +18% sur la saison vs 2019.

En 2021, la saisonnalité revient à celle observée avant la crise sanitaire. La hausse de la fréquentation s'est ressentie sur toutes les périodes hormis l'été qui a été moins fort qu'en 2020.



ITINERAIRES VELO

285 km de voies vertes

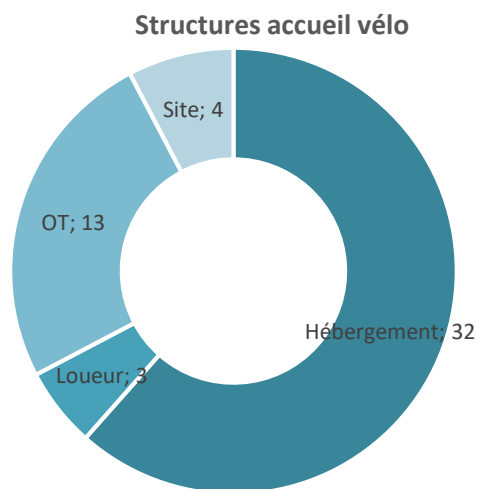
4 grands itinéraires vélos : la Véloscénie, les plages du débarquement > Mont Saint-Michel, la vélomaritime, le Tour de Manche.

SERVICES VELO

45 prestataires assurent la location de vélos sur le département.

45 bagages transportés* sur la Vélomaritime via la Malle Postale en 2021

52 établissements sont labellisés accueil vélo, dont 62% sont des hébergements.



>> Pour plus d'infos : <https://latitude-manche.fr/observatoire/bilans-de-frequentation>

* Service de portage de bagages principalement déployé pour le GR223

