

Offre d'hébergements collaboratifs dans la Manche en 2021

Hébergements locatifs entre particuliers sur les plateformes (Airbnb, Homeaway)

Observatoire du tourisme
Attitude Manche

Contexte et méthodologie

- > Les plateformes collaboratives sont de **nouveaux acteurs** à prendre en compte dans l'offre d'hébergements proposée aux touristes.
- > C'est pourquoi, Attitude Manche a acquis depuis 2020 les données des hébergements collaboratifs via l'outil **Liwango**, baromètre de l'activité des hébergements loués sur les plateformes d'hébergements touristiques entre particuliers.
- > L'objectif ? **Mesurer ce phénomène par l'évolution de l'offre et de la fréquentation**. Les données concernent les hébergements des plateformes Airbnb, Aritel / HomeAway.



Chiffres-clés



8 370
offres réservables
+2% vs 2020

43 380
lits réservables
+1,7% vs 2020



40%
d'occupation moyenne
+5 pts vs 2020

747 030
nuits* réservées
+25% vs 2020
(3,8 millions de nuitées
maximales extrapolées)



96 €
Prix moyen
+3% vs 2020

8 935 €
de RevPar par logement

71 490 k€
de chiffres d'affaires sur la Manche

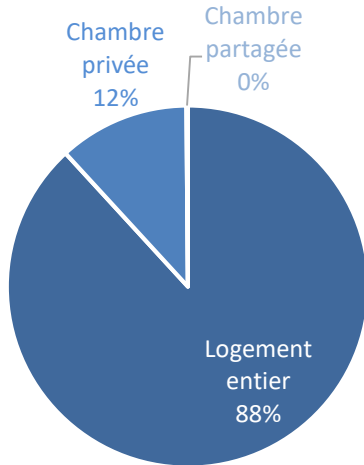
* L'outil Liwango ne permet pas d'obtenir un nombre de nuitées (nuits x nb de personnes), uniquement un nombre de nuitées maximales extrapolées à partir de la capacité des hébergements.

Typologie de l'offre

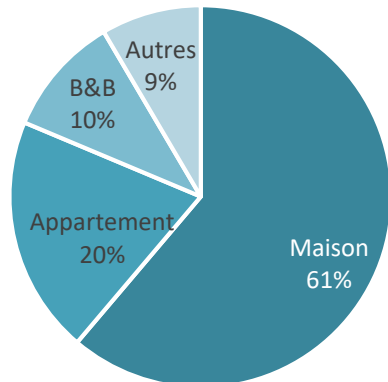


Les offres proposées sont principalement des **logements entiers** (88%), en **maison** (61%)

Type d'offre

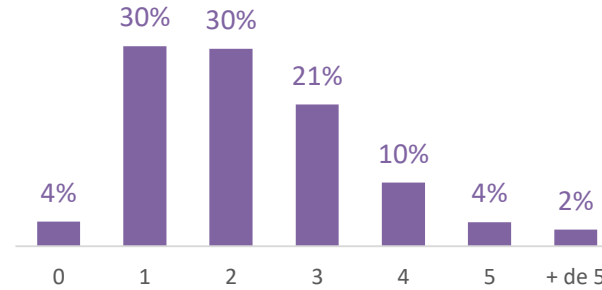


Type de logement

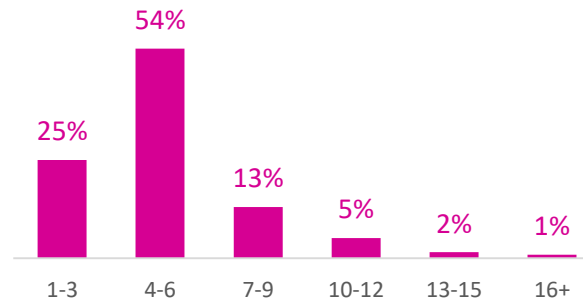


Les logements disposent majoritairement d'une **capacité de 4 à 6 personnes** (54%), avec 1 à 2 chambres (60%)

Nombre de chambres par logement

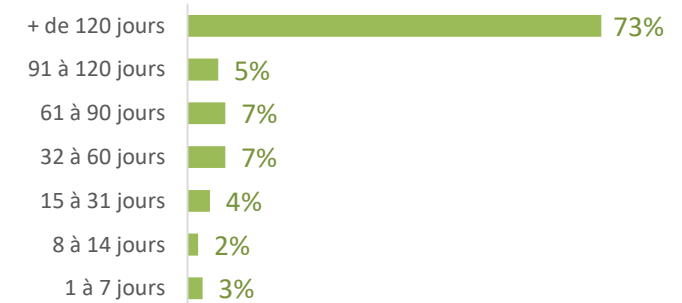


Nombre de lits par logement



Les logements sont majoritairement destinés à un usage touristique, 73% des offres sont **loués plus de 4 mois**. 8% sont loués moins d'1 mois.

Période ouverte à la location



Equipements des logements :

- 79% sont équipés de wifi
- 22% proposent un jardin
- 6% disposent d'une piscine
- 28% acceptent les animaux
- 12% inclus le linge (toilette / maison) dans la location
- 9% ont un service de petit-déjeuner

Prix de location



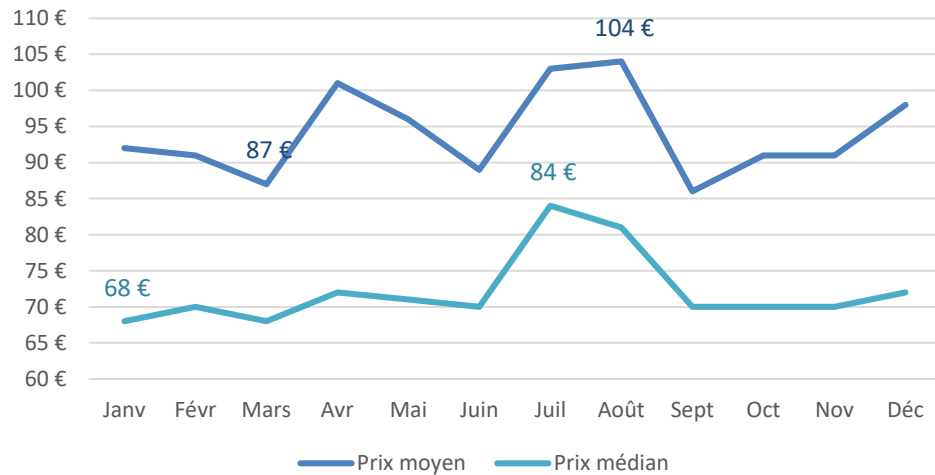
96 € prix moyen par logement par nuit,

104 € en haute-saison

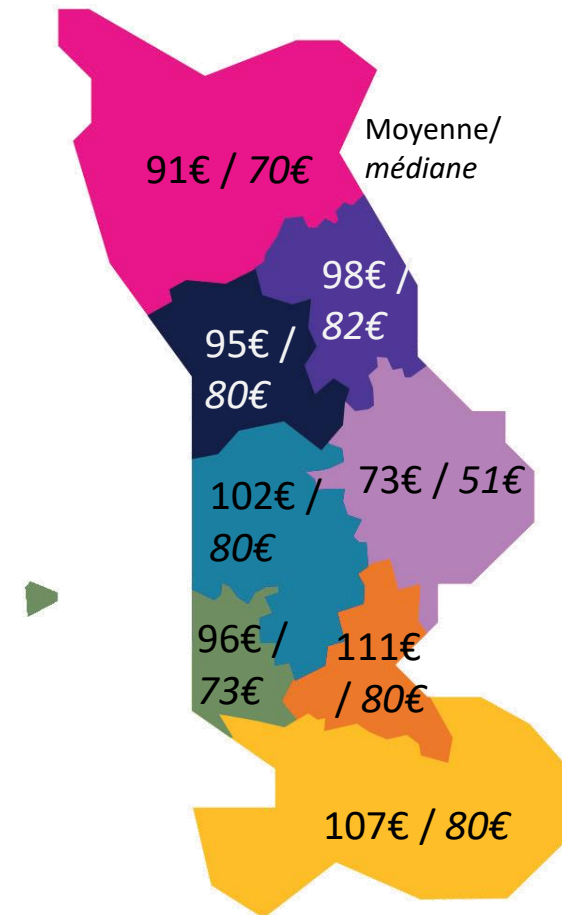
75 € prix médian par logement par nuit,

84 € en haute saison

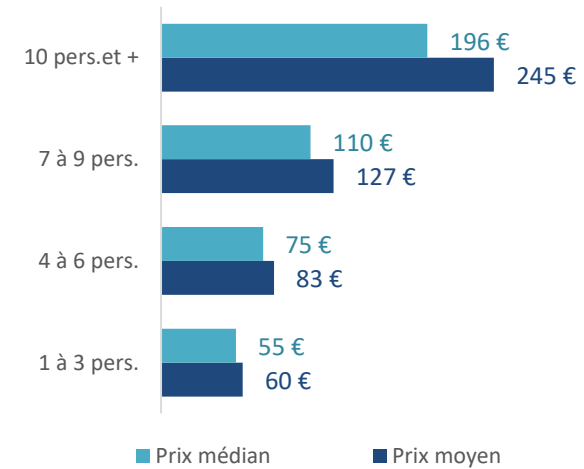
Prix des logements réservés



Prix par localisation



Prix selon la capacité du logement



Prix par type d'offre



Logement entier

98€ en moyenne par nuit

75€ en médiane par nuit



Chambre privée

69€ en moyenne par nuit

59€ en médiane par nuit