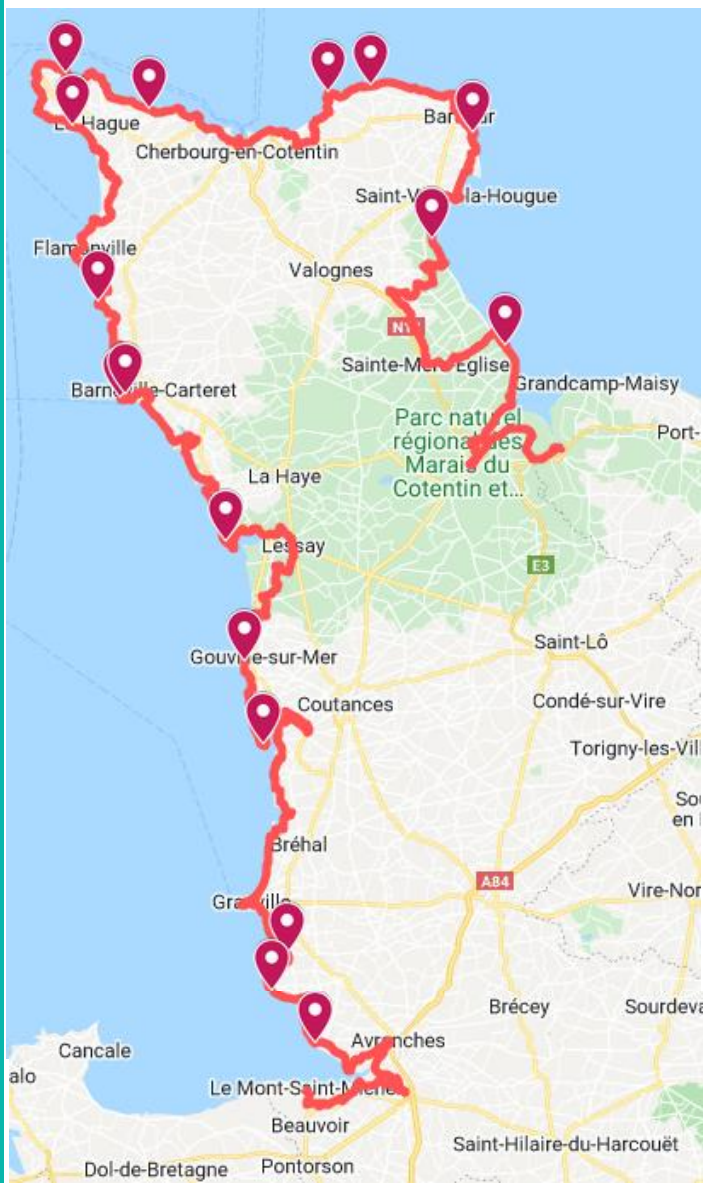


## OBSERVATOIRE DU GR®223 : une mise en œuvre en 2017



**446 km** du GR®223 dans la Manche, parcours pédestre emblématique aussi nommé sentier des douaniers ou du littoral.

**Juillet 2017** : mise en place d'un observatoire du GR®223. Un historique plus ancien est possible sur certains compteurs.

**17** points de comptage sur l'itinéraire.

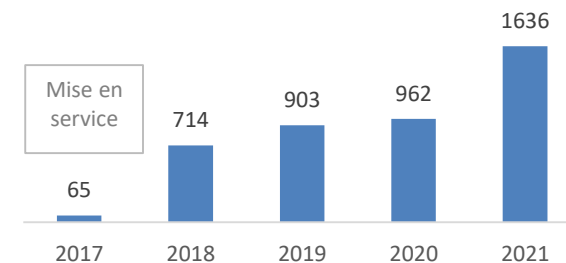


### Qualification du GR®223

En parallèle, le GR223 fait l'objet d'une qualification de l'offre de services et d'aménagements. L'observatoire permettra ainsi de suivre l'évolution de la fréquentation suite à ces actions :

- Le **portage de bagage** via La Malle Postale mis en place à l'été 2017
- **L'amélioration de la continuité du sentier** par la résorption des points noirs (réfection de marche, implantation de passerelles, création de nouveaux tronçons, sécurisation ...). Depuis 2018, 31 points noirs ont été résolus, 34 en bonne voie et plus de 26 sont aujourd'hui en cours d'étude.
- L'installation de **bornes numérotées de secours** le long de l'itinéraire en 2022.

Nombre de bagages transportés via La Malle Postale



## FREQUENTATION DU GR®223 : au plus haut niveau sur les 4 dernières années

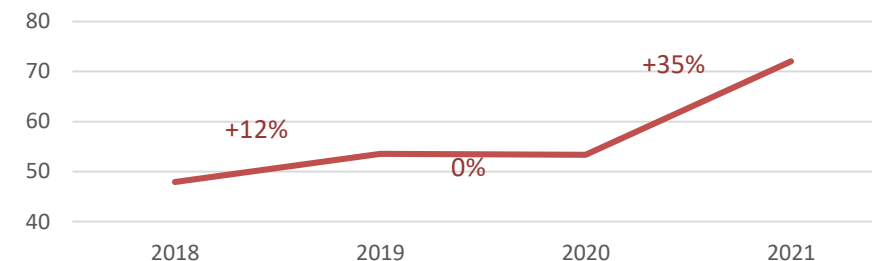
**70** passages journaliers en moyenne par compteur sont enregistrés sur le GR®223 en 2021 ; et

**37** passages médians journalier par compteur.

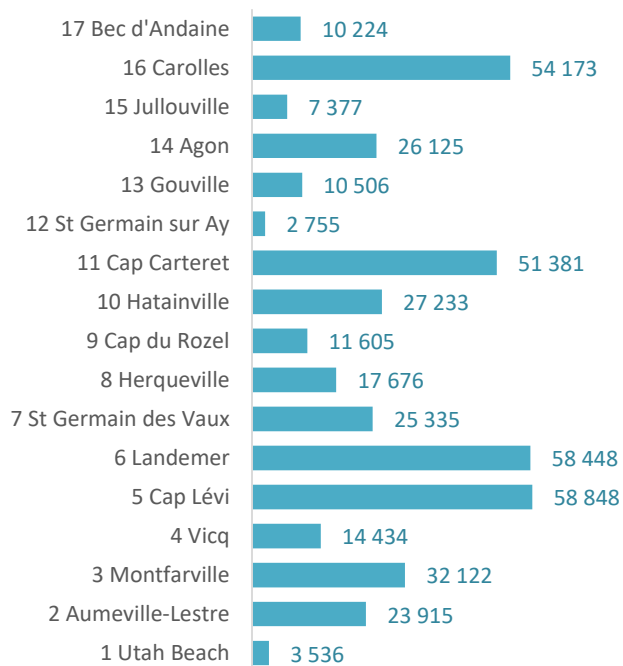
Les points les plus attractifs, avec plus de 50 000 passages annuels, sont les sites « points de vue » : le Cap Carteret, falaises de Carolles, Landemer et le Cap Lévi.

**+35%** d'évolution entre 2020 et 2021, et **+35 %** entre 2019 et 2021.

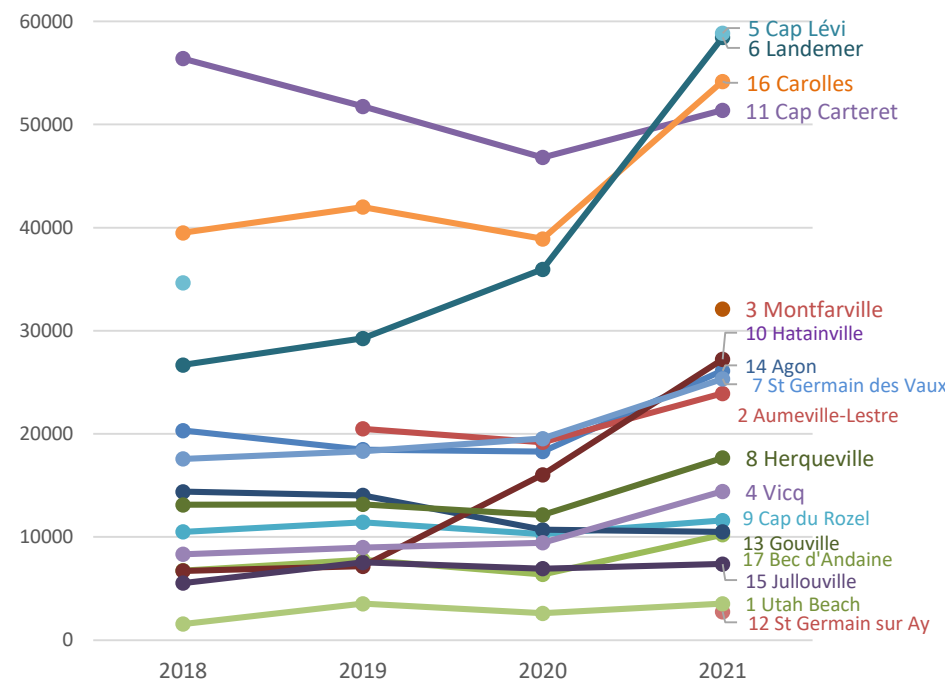
Evolution des passages journaliers moy / compteurs sur le GR223  
 (base comparable de 13 compteurs)



Passages annuels en 2021



Evolution des passages par compteur



**Contexte 2021 :**

- La crise sanitaire a entraîné un 3<sup>e</sup> confinement entre le 3/04 et le 3/05 mais moins strict qu'en 2020.
- La météo peu clémente en juillet et août contrairement au printemps et à l'arrière-saison
- Reprise des manifestations sportives (trails, courses, randonnées...)

FREQUENTATION DU GR®223 : un engouement confirmé

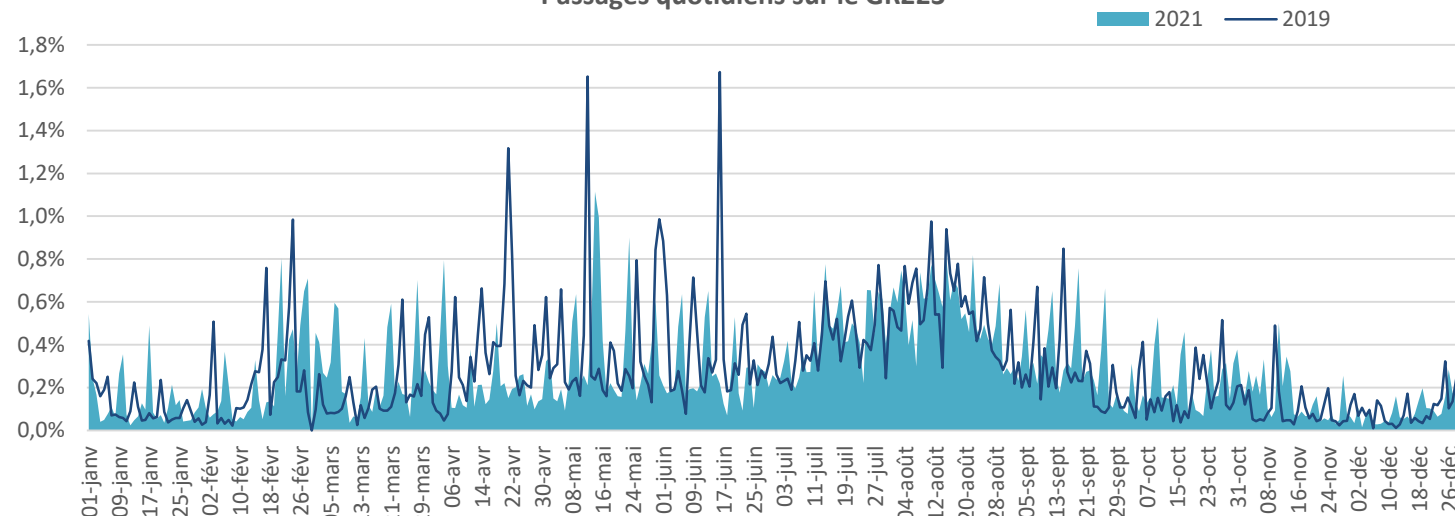
TOP journées :

- Vendredi 14 mai (WE Ascension)
- Samedi 15 mai (WE Ascension)
- Dimanche 23 mai (Pentecôte)
- Dimanche 22 août
- Dimanche 21 février

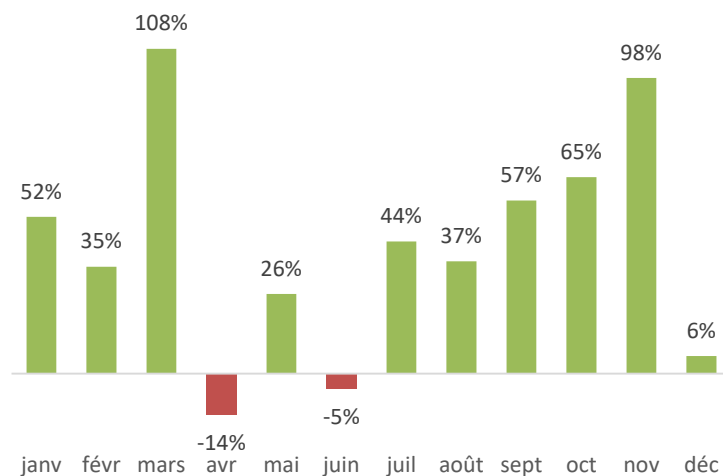


**1038** passages le dimanche 19 septembre à Herqueville (Trails La Barjo)

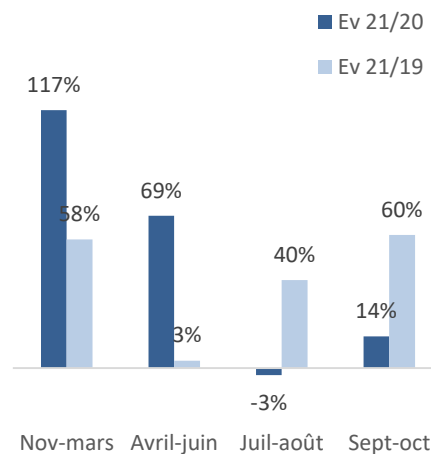
Passages quotidiens sur le GR223



Evolution des passages entre 2019 et 2021



Evolution par saison



**+9%** Sur la saison (mai à octobre), la fréquentation a progressé de 9% par rapport à 2020 et de 34% par rapport à 2019. L'engouement croissant provoqué par la crise sanitaire s'est confirmé en 2021 et s'est ressenti sur toutes les saisons.

La météo et les évènements sportifs ont un impact notable sur la fréquentation. Le pic de fréquentation est enregistré sur le compteur d'Herqueville lors des courses de la Barjo.

SAISONNALITE : montée du hors-saison

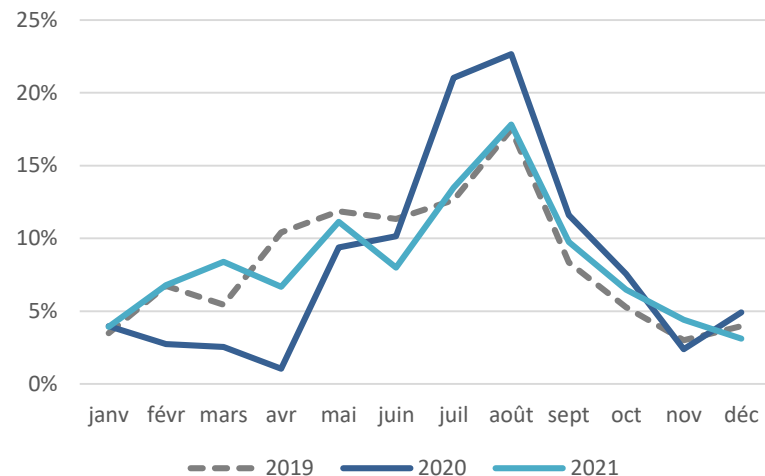
**31%** des passages sont effectués en été (-13 points vs 2020 et +1 point vs 2019). Août est le mois le plus fréquenté.

**60%** des passages sont concentrés de mai à septembre. Après une année 2020 atypique marquée par les confinements, la fréquentation en 2021 retrouve une saisonnalité proche de celle de 2019.

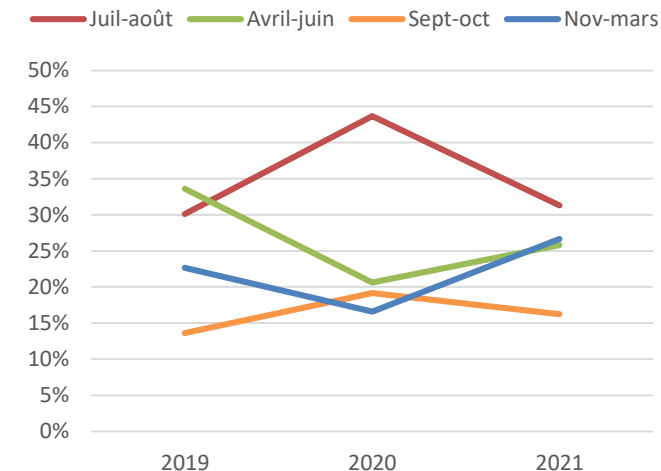
**42%** de la fréquentation a lieu pendant le week-end, principalement le dimanche.

**54%** de la fréquentation se déroule pendant les vacances (zones B et C) (30% lors des vacances d'été). Les jours fériés génèrent le plus des pics d'affluence (+62% par rapport à la moyenne annuelle).

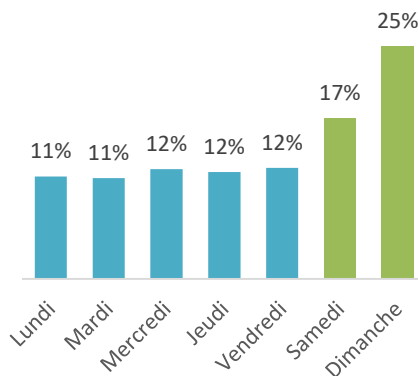
Répartition mensuelle de la fréquentation



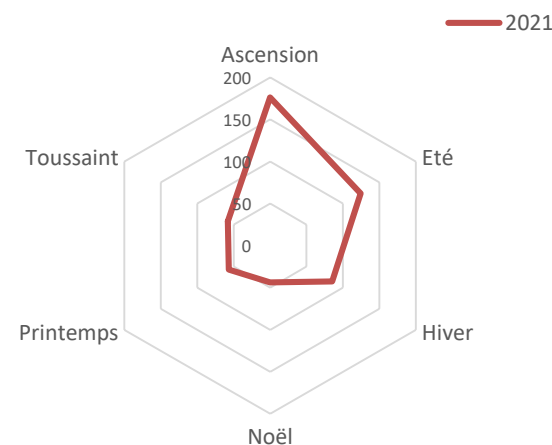
Saisonnalité



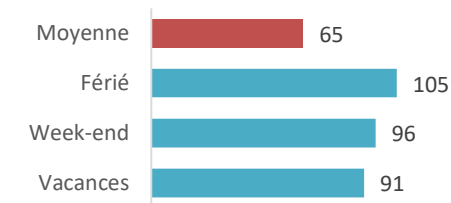
Jour de fréquentation



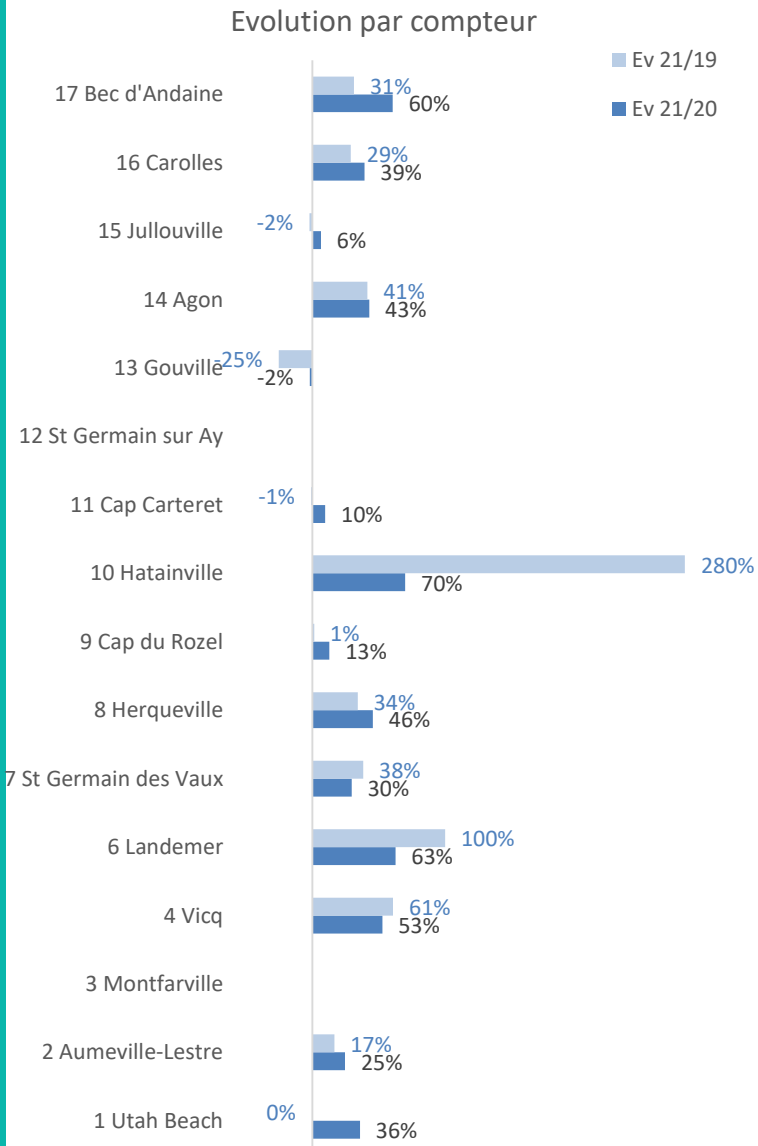
Impact des vacances sur la fréquentation  
 (moy. journalière par compteur)



Impact des jours chômés  
 (moy. jour par compteur)



## FREQUENTATION PAR COMPTEUR : hausse sur l'ensemble des sites



Globalement, la hausse de fréquentation est visible sur l'ensemble des sites, hormis Gouville qui est en retrait. Le Landemer et Hatainville ont été particulièrement en croissance.

Saisonnalité	
Les + saisonniers	Les - saisonniers
<ul style="list-style-type: none"> <li>St Germain des Vaux</li> <li>Hatainville</li> <li>St Germain sur Ay</li> </ul>	<ul style="list-style-type: none"> <li>Agon</li> <li>Aumeville-Lestre</li> <li>Cap Carteret</li> </ul>

